

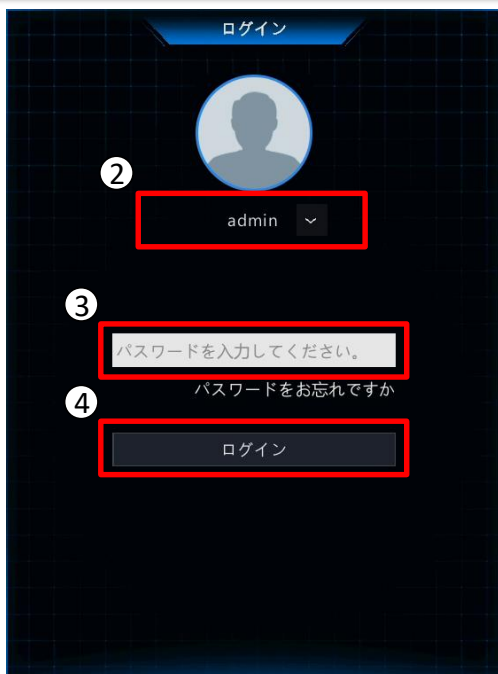
Uniview ネットワークレコーダー クイックガイド



Uniview製ネットワークレコーダー（NVR）の基本的な使い方を説明します。

1.ログイン・ログアウト

メモ：再生や設定変更等をするにはログインする必要があります。

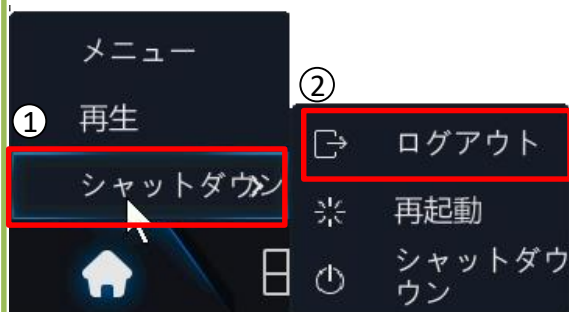
ログイン




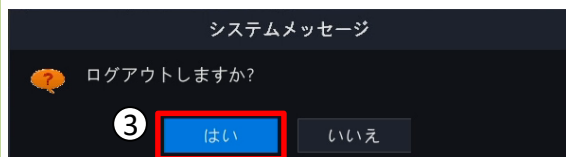
- ① スクリーンツールバー上、 ボタン内の「メニュー」項目や、再生ボタン をクリックするとログイン画面が表示されます。
- ② ユーザー名をクリックしてリストからユーザーを選びます。
- ③ パスワード欄をクリックすると仮想キーボードが表示されるので、パスワードを入力します。
- ④ 「ログイン」をクリックしてログインします。

メモ：初期ユーザーは「admin」、パスワードは「123456」です。

ログアウト



- ① スクリーンツールバー内、 をクリックして「シャットダウン」項目にカーソルを合わせます。
- ② 表示されたメニュー内から、「ログアウト」をクリックします。
- ③ 「ログアウトしますか？」と表示されるので「はい」をクリックします。ログアウト後はライブ画面が表示されます。



メモ：「オートログアウト時間」を設定している場合は、設定時間経過後に自動でログアウトします。

2.ライブビュー



ウィンドウツールバー

ウィンドウツールバーはチャンネル毎に表示されるメニューです。ライブ画面上をクリックすると表示されます。



メモ：表示されるメニューは機種によって異なります。

スクリーンツールバー

画面分割数変更



スクリーンツールバーのボタンで画面のレイアウトを変更できます。または右クリックで表示されるショートカットメニュー「マルチウィンドウ」でも可能です。
1/4/9/16分割（ショートカットメニューでは6/8分割も可）に切り替えられます。
シングルウィンドウは映したいカメラ番号を選択します。

メモ：表示されるメニューや分割数は機種によって異なります。

ページ切替



次のチャンネル、ページに切り替えます。
最大分割数以下の場合に使用できます（カメラが登録されていないチャンネルは飛ばされます）。

画面シーケンス



画面シーケンスを開始します。最大分割数以下の場合に使用できます（カメラが登録されていないチャンネルは飛ばされます）。シーケンス間隔はメニュー内のシステム> 画面表示設定にて変更できます。

3.録画再生



録画データを再生する（ノーマル）

- ① 再生したいカメラを「再生カメラ選択」欄にて選択します。
「すべて」をクリックすると全カメラを選択、「すべて閉じる」をクリックすると全カメラの選択を外します。
- ② 再生したい日付を「カレンダー」で選択します。
- ③ 再生ボタンをクリックします（既に再生中の場合は一度再生を停止してください）。
- ④ 時間を変更したい場合はタイムライン上をクリックします。タイムライン右上の [] でタイムラインの拡大・縮小が可能です。

メモ：ライブ画面で再生ボタンをクリックすると、選択中のカメラがすぐに再生されます。

再生ボタン群



再生モードを変更する

- 左上にある再生モードのプルダウンリストにて再生モードを選択すると、再生モードが変更されます。再生モードには以下のモードがあります。
- ◆ ノーマル…ノーマル再生
 - ◆ コリドー…縦長の分割画面で再生
 - ◆ スマート…動きのある時間を通常再生し、その他は16倍速再生

また、画面左下のビデオ検索より、各種イベントの検索が可能です

デジタルズーム

カメラ映像をクリックすると表示されるサブメニューから、

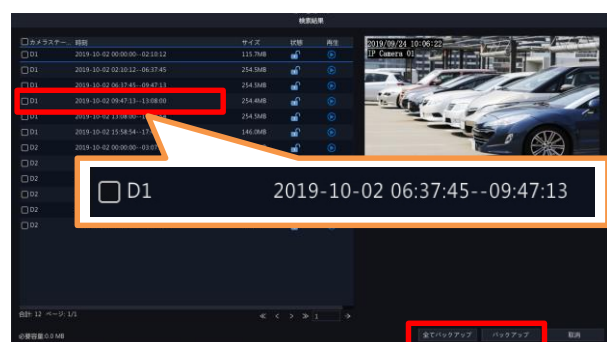
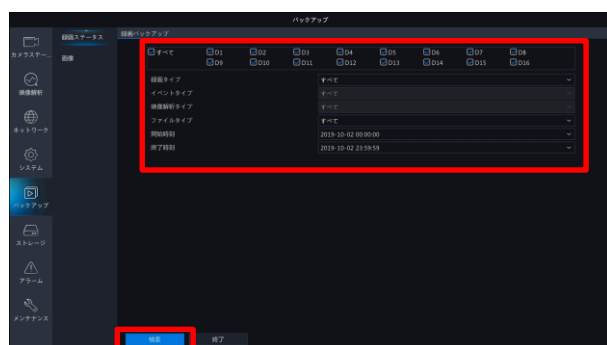
[] をクリックすると

デジタルズーム画面に切り替わります。右下の小ウィンドウ上でオレンジ色の囲みをドラッグすることで、ズームする箇所を指定可能です。右クリックすることでズーム画面が終了します。



4.録画データバックアップ

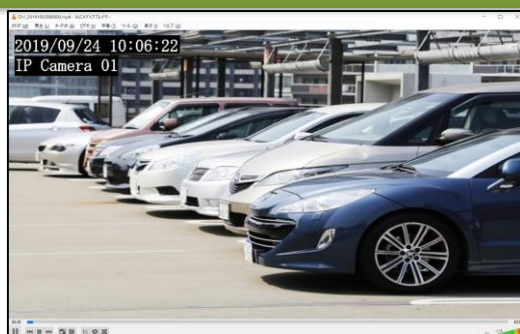
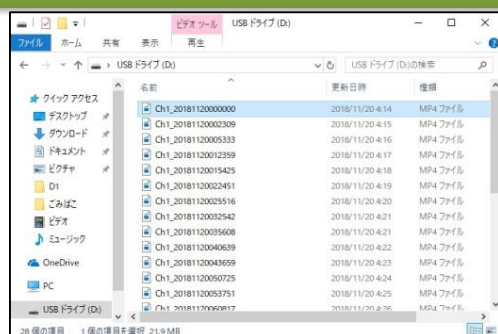
USBデバイスに録画データをバックアップする



- ① NVRの前面または背面のUSBポートにUSBデバイス（メモリ等）を挿入します。
- ② メニューを開き、「バックアップ」>「録画ステータス」の画面でカメラを指定、開始時間、終了時間、録画タイプ、イベントタイプ、映像解析タイプ、ファイルタイプを指定し、「検索」をクリックします。
（録画タイプ、イベントタイプ、映像解析タイプ、ファイルタイプは指定の必要がなければ「すべて」で検索します）
- ③ 検索されたファイルの中からバックアップしたいデータにチェックを入れ、「バックアップ」をクリックします。
「すべてをバックアップ」をクリックすると、検索されたデータを全てバックアップします。
- ④ 保存するUSBデバイスを「パーティション」で確認し、保存フォルダを指定して「バックアップ」をクリックします。
- ⑤ バックアップが開始され、プログレスバーが表示されます。「バックアップ終了しました。」と表示されたらバックアップ完了です。

メモ：USBデバイスはFAT32フォーマットのものを使用してください。
なお、バックアップ中は他操作はできません。

保存したデータをPCで再生する



- ① USBデバイスをPCのUSBポートに挿入し、保存したバックアップファイルをWクリックします。
（またはソフトを指定して再生）
- ② 汎用動画再生ソフト（VLCMedia Player等）を使用して再生します。

メモ：バックアップファイルはMP4形式です。MP4ファイルを再生可能な動画プレイヤーで再生してください。
一部のプレイヤーでは再生できないことがあります。